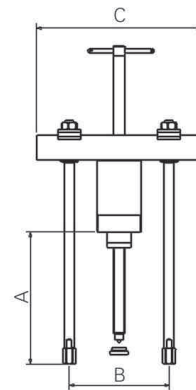




- Ściągacze - wciskacze umożliwiają łatwy i bezpieczny demontaż łożysk i kół - szczególnie gdy stosowane są w zestawie z jarzmami J1200.
- Walcowane gwinty śrub naciskowych zapewniają zwiększoną wytrzymałość.
- Po przełożeniu siłownika na górną stronę belki poprzecznej narzędzie hydrauliczne PP umożliwia skuteczne wciskanie koła lub łożyska na oś (po złączeniu końca śruby naciskowej z czopem).



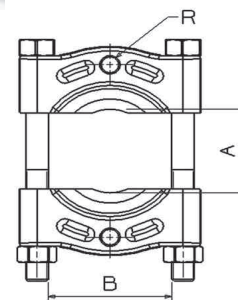
model	PP10H	PP18H	PP30H	PP52H	PP95H
siła nacisku	10 ton	20 ton	30 ton	50 ton	100 ton
zasięg (A) x rozstaw (B) mm	300x260	265x345	284x440	447x580	600x700
szerokość ramy (C)	280 mm	370 mm	480 mm	615 mm	760 mm
masa	19 kg	35 kg	56 kg	114 kg	210 kg

## Osprzęt ściągaczy PP

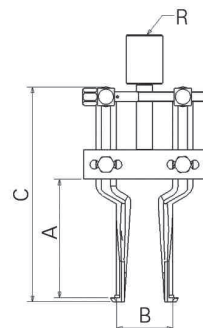
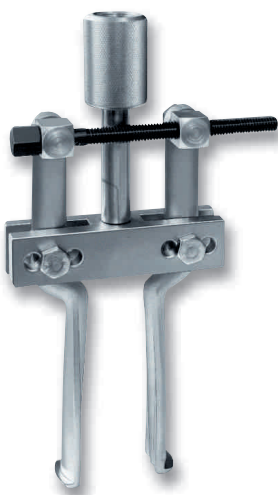
Jarzma do montażu na końcach szpilek ściągaczy serii PP



model	pasuje do	B mm	A max mm	A min mm	gwint R	masa (kg)
J1204B	PP10H	110	110	10	5/8"	2,7
J1206B	PP10H / PP18H	155	134	12	5/8"	5,7
J1208B	PP18H	180	210	14	5/8"	12,5
J1208C	PP30H	180	210	14	1"	12,5
J1210C	PP30H	260	250	17	1"	28,5
J1210D	PP52H	260	250	17	1.1/4"	28,5
J1212D	PP52H	300	300	35	1.1/4"	43,5
J1213D	PP52H	335	300	35	1.1/4"	86,5



Przystawki do wyciągania łożysk i tulei od wewnątrz (do ściągaczy hydraulicznych serii PP).



model	przystawka	A mm	B min mm	B max mm	C mm	gwintn R	masa kg
A1506H10	PP10H	115	40	145	237	3/4" UNF 16h	2,0
A1506H20	PP18H	115	40	145	237	1" UNC 8h	2,4
A1507H10	PP10H	140	32	160	266	3/4" UNF 16h	2,1
A1507H20	PP18H	140	32	160	266	1" UNF 8h	2,4
A1509H30	PP30H	150	60	240	310	1 1/4" UNC 7h	6,0
A1509H50	1152H	150	60	240	310	1 5/4" UNS 5.5h	6,4

